

2019年6月29日

各位

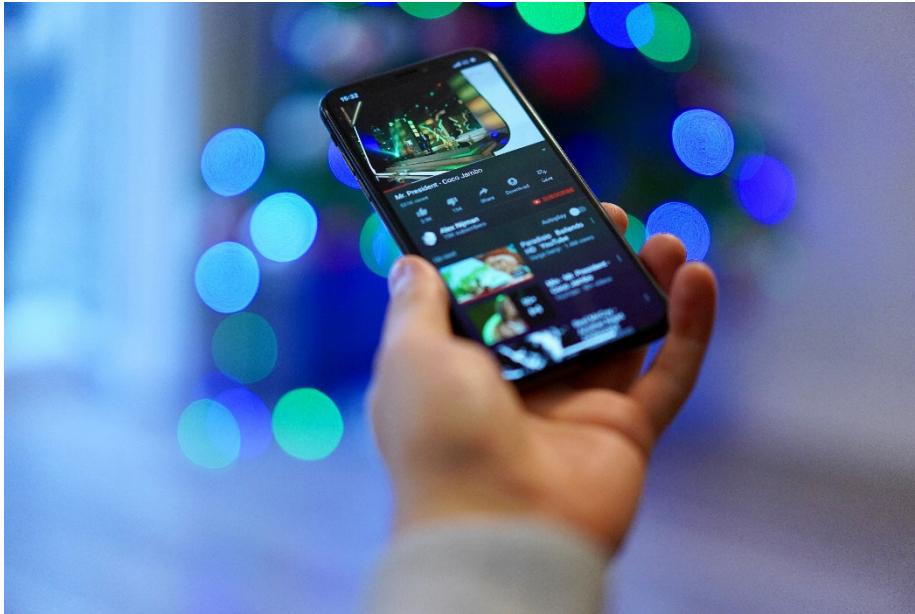
LBM データ 株式会社

フリーWi-Fi が来場客の潜在ニーズをキャッチして、より効果の高い広告ツールに変わる
商業施設・観光地向け Wi-Fi サービスの決定版

ワイファイプラスエルビーエム
「Wi-Fi Plus LBM」を提供開始

来訪者の滞在時の位置情報と国籍、性別、年代等のデモグラフィックデータの収集と
ウェブ広告サービスをワンストップで提供

Wi-Fi から収集可能な人物の位置情報とデモグラフィックデータを分析、活用を支援する『LBM データ株式会社』（本社：東京都豊島区、代表取締役社長：大野 元嗣、以下「LBM データ」）は、2019年6月よりフリーWi-Fi の価値向上を目的とした「Wi-Fi Plus LBM」(Location Based Marketing)を開始したことをお知らせいたします。



1. 背景・概要

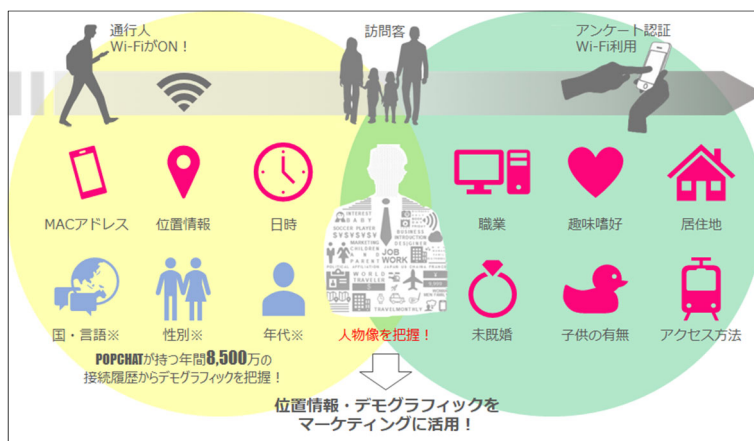
日本の商業施設や商店街は、ECの拡大と人口減少に直面する中でも、リアル店舗の出店増や誘客の取り組み強化によって売り上げ増を続けています。しかし、競争の激化が進み、価格競争による差別化は限界を迎え、ファンベースを基盤としたマーケティング戦略による差別化戦略が求められています。

差別化の鍵を握るのは、ファンとなりうる潜在顧客セグメントの実態把握ですが、従来の目視計測による調査では人的コストに加え、人数・性別のデータ取得に留まり、精緻な実態把握が難しいとされてきました。また、カメラによる顔認識技術も進化しておりますが、その導入設備コストが高く、導入可能な企業が限定されています。

そこで LBM データは、商業エリアや店舗内のフリーWi-Fi 認証システムを利用して、個人情報を除くスマートフォンの位置とデモグラフィックデータ(デバイス数・滞在時間・リピーター数・言語・国籍・性別・年代等)を分析・活用でき、来店客の実態把握と情報提供が一度で可能となる「Wi-Fi PLUS LBM」の提供を開始いたしました。

大型商業施設、ホテル、自治体で多数の実績のある POPCHAT 認証のシステムを利用することで、「Wi-Fi 認証サービス」に加えて「アンケート認証」の利用許諾に基づく再利用可能データと位置情報をリアルタイムに収集・分析して可視化することが可能となります。これにより、スマホやサイネージへの多言語による、その場に最適な広告配信や情報提供を可能とします。また、広告運用収益により Wi-Fi サービス自体のマネタイズを支援します。

2. 「Wi-Fi Plus LBM」導入メリット



- ・ Wi-Fi のプローブ情報収集で、接続していなくとも来店者数、滞在時間、リピーター数を把握可能
- ・ 来店客の位置情報とデモグラフィックデータ収集によるデジタルマーケティングへの活用
- ・ 多国語自動選択、来店者に合わせた言語での情報案内が可能
- ・ アプリを必要としない、アンケート認証とブラウザによる広告でマネタイズするサービスが可能
- ・ モバイルアプリの告知によるダウンロード数や会員の増加につなげる

3. 「Wi-Fi Plus LBM」サービス概要

Wi-Fi Plus LBM では、Wi-Fi 構築から運用サービス、効果測定までをワンストップでご提供いたします。

- (1) 高性能 CiscoMeraki アクセスポイントの導入、設置、既存ネットワークとの調整
- (2) 告知(ポスター、シール等)による利用案内
- (3) アンケート項目の作成、配信、運用支援
- (4) ランディングページの作成支援、配信、運用支援
- (5) IMA.CoCo(タイムライン式 Web 広告サービス)のサービス提供、運用支援
- (6) 取得データの提供、分析サービス

4. 「Wi-Fi Plus LBM」の設置ターゲット

フリーWi-Fi とデータ収集・情報配信を 1 台のアクセスポイントとクラウドサービスで実現します。

商業施設、駅ビル、百貨店、多店舗、商店街、レストラン、大学、ホテル、旅館、観光スポット、イベント、遊園地、レジャー施設、神社仏閣、コワーキングスペース等

Location Based Marketing について

位置情報を活用したマーケティング事業を指しています。スマホ等のデジタルデバイスの位置情報を元に、最適なマーケティングを展開します。消費者がその場にいることで、様々な行動を起こすきっかけを与えることが可能です。

POPCHAT について

国内シェアトップクラスの「Wi-Fi 認証ベンダー」として、全国のあらゆる Wi-Fi 認証サービスをサポート。導入実績としてホテル・自治体・商業施設・病院・学校など 2400 エリア、年間 8,500 万人(日本人 6 割・外国人 4 割)が POPCHAT を介して Wi-Fi を利用しています。

URL: <http://popchat.jp>

会社概要

商号: LBM データ株式会社

所在地: 東京都豊島区東池袋 3-20-3

代表者: 大野 元嗣

事業内容: ・広告代理業及び各種の宣伝に関する業務

・情報の収集、分析、管理及び処理サービス業、情報提供サービス業並びに情報処理に関する研究及び開発

・インターネット等の通信ネットワーク及び電子技術を利用した各種情報提供サービス、情報収集サービス並びにその代理業務

・マーケティング・リサーチ及び経営情報の調査、収集及び提供

・コンピュータ・システム設計・開発・運用に関するコンサルティング

資本金: 11,990 千円

設立: 2018 年 6 月

会社 HP: <https://locationbased.marketing>

【本プレスリリースに関するお問い合わせ先】

LBM データ株式会社 広報担当

TEL: 03-6907-3457 (代表)

E-Mail: contact@lbm-data.jp